



INGRESYS[®]
COLLECTIONS MANAGEMENT

INGRESYS[®] ES UNA SOLUCIÓN
PARA EL MANEJO DE INGRESOS
DE TU MUNICIPIO

¿QUÉ ES INGRESYS[®]?

INGRESYS[®], es un sistema que permite manejar el proceso de recaudaciones de ingresos, de los municipios de Puerto Rico. Tiene como fin agilizar los procesos de recaudos, brindando a su vez mejores servicios a los ciudadanos. El mismo se configura fácilmente, y permite añadir usuarios y funcionalidades según su necesidad.

Es un módulo integrado al sistema financiero SIMA[®], el cual maneja el ciclo contable de los municipios.

¿QUÉ PODRÁS ADMINISTRAR CON INGRESYS[®]?

El sistema tiene la capacidad de manejar eficientemente todos los aspectos del proceso de recaudaciones, tales como:

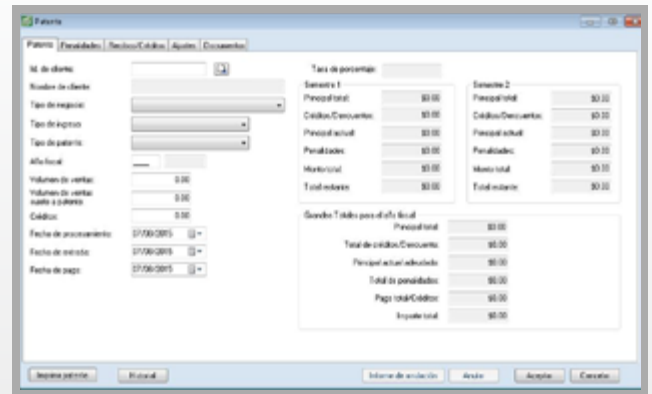
- Entrada de transacciones
- Generación de recibos
- Informes
- Patentes
- Depósitos
- Arbitrios de construcción
- Contabilización a varios subsistemas financieros
- Multas
- Otros

BENEFICIOS

- Maximiza la eficiencia y la precisión de sus procesos de recaudos
- Integra todas las recaudaciones
- Cumplimiento gubernamental
- Facilita la generación de informes y cuadros
- Impresión de recibos y licencias
- Servicio al ciudadano de manera efectiva y rápida
- Elimina duplicidad de esfuerzos
- Ser más proactivos
- Simplifica el proceso de cobro de ingresos
- Puede generar estados de cuenta
- Fácil de utilizar, ya que fue desarrollado con tecnología Microsoft
- Disponible en idiomas español e inglés

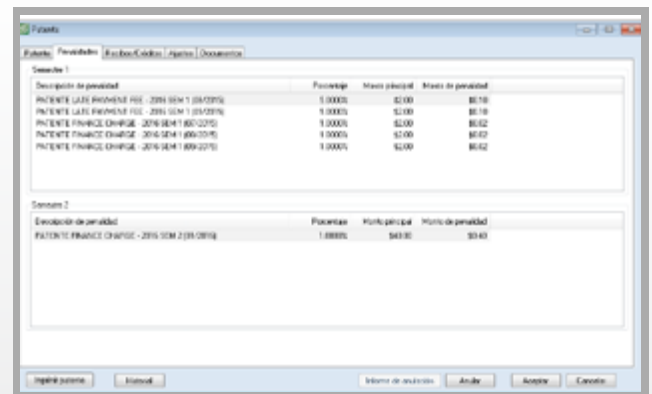


- Permite la entrada de datos de los formularios relacionados con recaudos y procesos de patentes
- El sistema permite registrar los pagos recibidos sobre el impuesto sobre la Venta y Uso (IVU), y hacer consultas e informes relacionados
- Este último facilita la documentación de los procedimientos asociados con el registro y cobro de una planilla de impuesto sobre la venta y uso



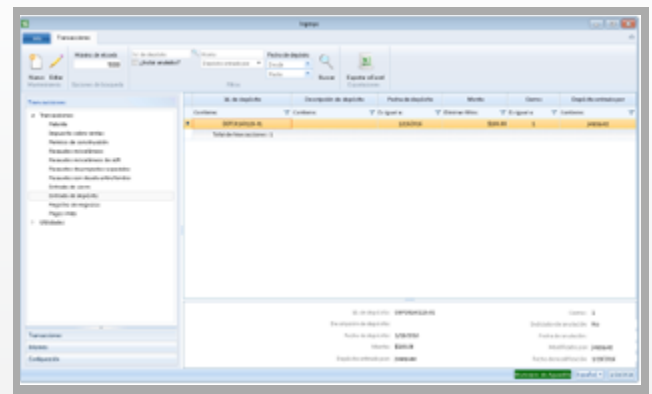
AUTOMATIZACIÓN DE PROCESOS

- INGRESYS© realiza de manera automática el cálculo de penalidades e intereses según leyes aplicables
- El sistema trabaja como herramienta para llevar a cabo un proceso que únicamente era manual
- Asegura maximización de los ingresos correspondientes según cada transacción



PROCESO DE CIERRE Y DEPÓSITO

- El sistema permite generar varios informes, entre ellos:
 - Informe de Depósito Preliminar por Cierre
 - Informe de Depósito Preliminar por Método de Pago
 - Informe de Depósito Final por Cierre
 - Informe de Depósito Final por Método de Pago
- Permite generar un ID de cierre para los recibos seleccionados, que se presenta en el informe final de cierre
- Provee una sección de Depósitos Incluidos que muestra la lista de todos los cierres realizados por los recaudadores para el procedimiento de depósito



¿Quiénes somos?